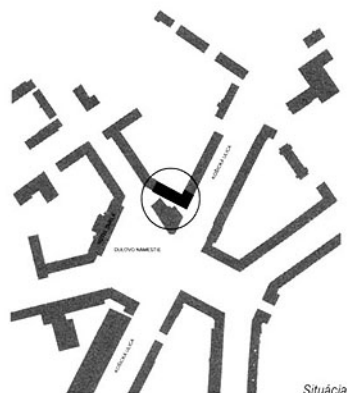


# STREŠNÁ NADSTAVBA, BRATISLAVA



Situácia

Autori: VALLO & SADOVSKÝ ARCHITECTS,  
www.vsrchitects.sk  
Užitková plocha: 890 m<sup>2</sup>  
Projekt: 01. 2006

Nadstavba sa nachádza na rohovom bytovom dome na Košickej ulici a Dulovom námestí. Ide o dvojpodlažnú strešnú nadstavbu s plochou strechou, druhé poschodie je perforované zelenými terasami a pátiami. Do bytov sa vstupuje cez pavlač, avšak každý byt na nej má svoju vlastnú „predstupnú“ záhradku, takže nie je priamo s pavlačou v kontakte. V nadstavbe sa nachádza 11 bytov. S parkovaním sa ráta na voľných miestach vo dvore objektu.

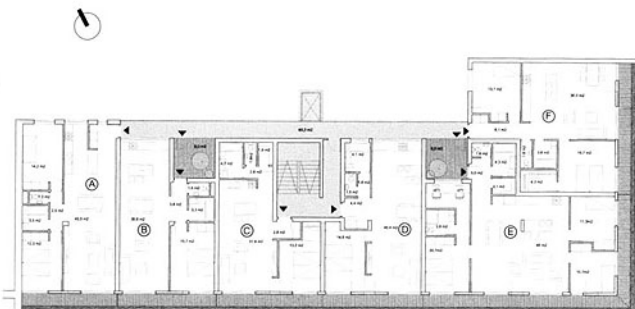
Každý byt má na južnej strane pozdĺžnu lodžiu, ktorá sa popri obývačke stáva hlavným priestorom na komunikáciu a relax. Plocha fasády je rozdelená na pevne zasklenú plochu a plnú plochu (drevený obklad), súčasťou ktorej sú dvere na lodžiu. Súčasťou zábradlia je aj betónový kvetník na celú dĺžku tohto priestoru, ktorého zeleň plní estetickú funkciu, ale zároveň tvorí akýsi filter medzi lodžiou a námestím/ulicou. Do bytov, ktoré nie sú v koncových polohách pavlače (byt B, E), sa vchádza cez vlastnú predzáhradku – filter. Na druhom poschodí nadstavby má už každý byt vlastnú terasu prepojenú na obývačku. Zábradlie terás je aj tu tvorené betónovým kvetníkom a zeleňou do výšky cca 1 meter.

Fasáda hlavnej hmoty druhého poschodia je bežná omietka kombinovaná s belasými vysokoleskými plechovými štvorcami umiestnenými na antikorových skotách, ktoré sa zhusťujú smerom nahor a približujú jej farbu oblohe.

Autori



Pôdorys 7. NP



Pôdorys 6. NP

