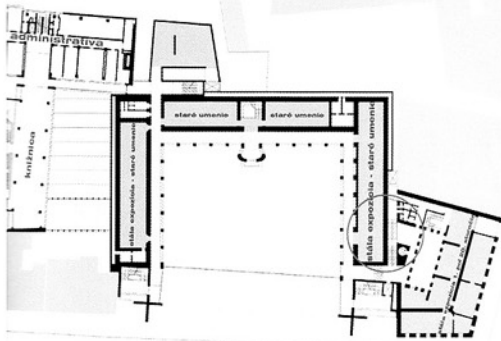
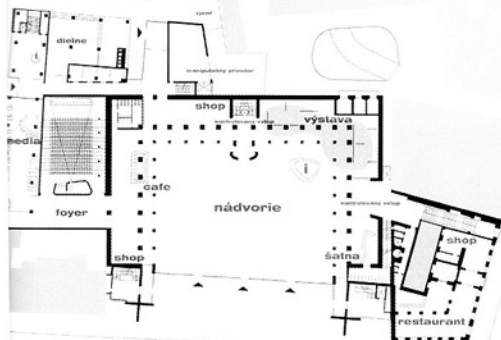


I. cena
 Ilija Skoček ml., Matúš Vallo, Oliver Sadovský
 Spolupráca: Zuzana Dohňanská

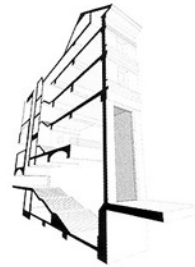
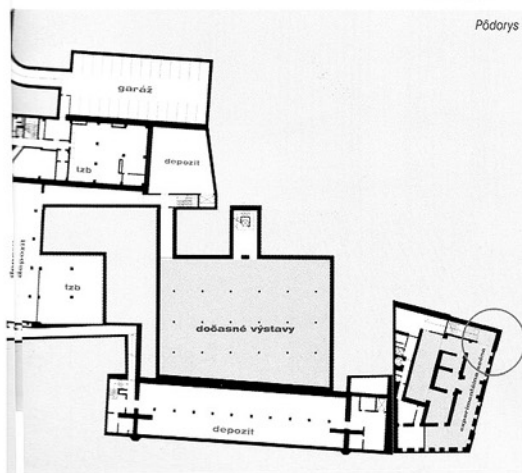
Pôdorys 2. NP



Pôdorys 1. NP

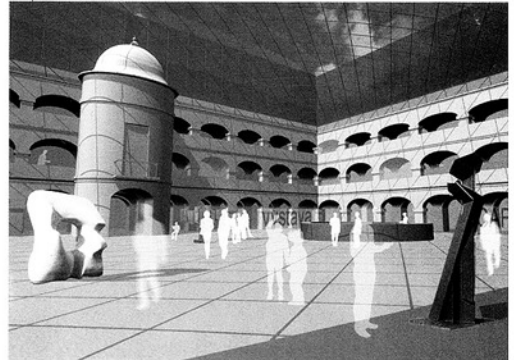


Pôdorys 1. PP

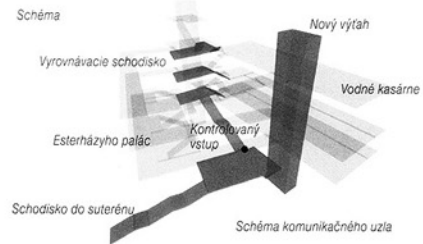


Rez

Vstupná dvorana SNG



Schéma



Východiská - Hlavnou snahou návrhu je maximálne rešpektovanie charakteru premostenia dostavby SNG a ponechanie nádvoria kasární bez zjavného stavebného zásahu tak, aby sa zachoval vzájomný vizuálny kontakt s nábrežím a Dunajom. Za kľúčové považujeme vytvoriť nový uzlový priestor a hlavný vstup do celého komplexu, vyriešenie jeho komunikačných väzieb a vytvorenie nových požadovaných priestorov galérie. **Hlavný vstup** - Neexistujúci hlavný nástup sa v návrhu dosahuje prestrešením nádvoria a zasklením južného priečelia pod premostením. Na vzniknutú dvoranu nadväzuje rad doplnkových funkcií a sú z nej prístupné všetky výstavné priestory objektu. Nádvorie je prístupné severným vchodom z parku za galériou a bočným cez foyer audiória. **Komunikačné väzby** - Vytvorením nového komunikačného uzla v úzkom priestore medzi budovou kasární a Esterházyho palácom vznikne komplexné a bezbariérové prepojenie medzi oboma budovami vo všetkých podlažiach. Čím sa vytvorí ucelený okruh expozície stálych zbierok. Na tento uzol nadväzuje nové rampové schodisko do výstavných priestorov experimentálnej scény v suteréne paláca. Nové podzemné priestory prechodných výstav pod nádvorním sú prístupné samostatne zo schodiska pod vežičkou kasární. **Nové plochy** - Nevyužitelné nové priestory sa návrh snaží riešiť s minimálnym viditeľným zásahom do existujúcej budovy a s maximálnou snahou o využitie jej potenciálu - tj. bez zaberania susedných budov resp. pozemkov. Nové výstavné plochy sú navrhnuté pod nádvorným kasární (prechodné výstavy) a ich nadstavbou (stála expozícia architektúry a dizajnu). Rozširuje sa aj suterén Esterházyho paláca o dvojpodlažný priestor pod novým atriom. Keďže objekt bývalej kinosály svojim konštrukčným riešením neumožňuje jej iné využitie, navrhujeme ju demontovať a v jej polohe umiestniť silo depozitov a výstavných priestorov (kabinet starej grafiky a kresby). Jeho súčasťou je aj unikové schodisko a nákladný výťah spájajúci všetky podlažia s hospodárskym vstupom na prizemí a so suterénom. Zrušená kinosála je nahradená novým auditoriom v mieste nevyužívaného záhradného kina s nadväzujúcim foyerom. Priestor pod knižnicou na západnom priečelí je využitý ako mediacentrum s novým objektom schodiska do knižnice a na strešnú terasu čítarne. Park pri severnom vstupe do komplexu je uvažovaný ako priestor pre dočasné výstavné pavilóny galérie.